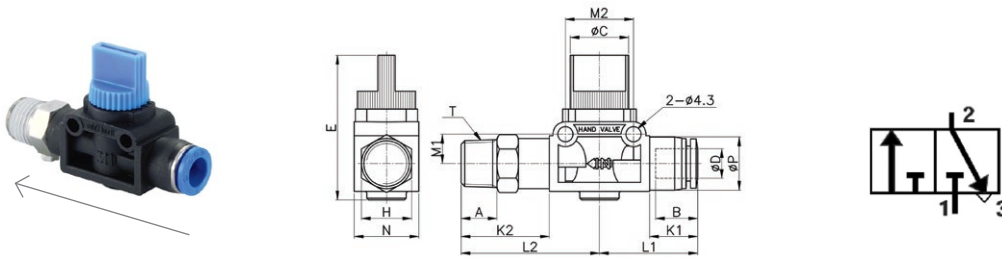


HVC-R

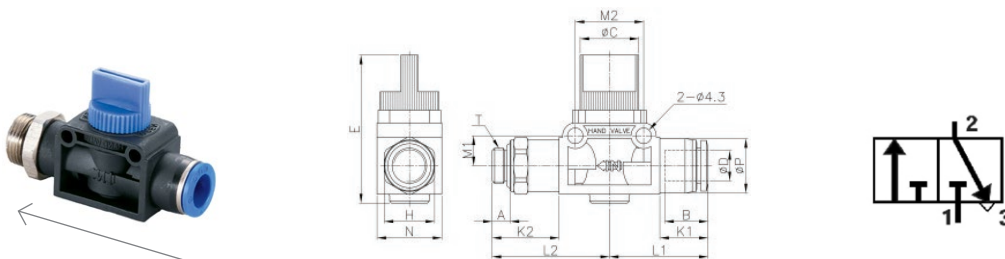
Male hand valve BSPT thread (flow tube-thread)



CODE	ØD	T	ØP	H	ØC	N	E	B	A	K1	K2	L1	L2	M1	M2	GR.
HVC06R01	6	R1/8"	12,5	14,0	16,3	18,0	40,3	16,4	8,0	12,2	21,6	26,2	25,6	8,2	19,0	37,0
HVC06R02	6	R1/4"	12,5	14,0	16,3	18,0	40,3	16,4	10,0	12,2	24,6	26,2	38,6	8,2	19,0	37,0
HVC06R03	6	R3/8"	12,5	17,0	16,3	18,0	40,3	16,4	11,0	12,2	25,6	26,2	39,6	8,2	19,0	47,0
HVC08R01	8	R1/8"	14,8	14,0	16,3	18,0	40,3	18,3	8,0	13,4	21,6	27,4	35,6	8,2	19,0	35,0
HVC08R02	8	R1/4"	14,8	14,0	16,3	18,0	40,3	18,3	10,0	13,4	24,6	27,4	38,6	8,2	19,0	41,0
HVC08R03	8	R3/8"	14,8	17,0	16,3	18,0	40,3	18,3	11,0	13,4	25,6	27,4	39,6	8,2	19,0	48,0
HVC10R02	10	R1/4"	17,5	17,0	19,3	21,2	40,5	20,2	10,0	14,5	23,0	31,0	39,5	10,9	24,0	58,0
HVC10R03	10	R3/8"	17,5	17,0	19,3	21,2	40,5	20,2	11,0	14,5	24,0	31,0	40,5	10,9	24,0	61,0
HVC10R04	10	R1/2"	17,5	21,0	19,3	21,2	40,5	20,2	14,0	14,5	27,0	31,0	43,5	10,9	24,0	82,0
HVC12R02	12	R1/4"	20,5	19,0	19,3	21,2	40,5	22,9	10,0	17,6	24,6	34,1	41,1	10,9	24,0	69,0
HVC12R03	12	R3/8"	20,5	19,0	19,3	21,2	40,5	22,9	11,0	17,6	25,6	34,1	42,1	10,9	24,0	68,0
HVC12R04	12	R1/2"	20,5	21,0	19,3	21,2	40,5	22,9	14,0	17,6	28,6	34,1	45,1	10,9	24,0	76,0

HVC-G

Male hand valve BSPP thread (flow tube-thread)



CODE	ØD	T	ØP	H	ØC	N	E	A	B	K1	K2	L1	L2	M1	M2	GR.
HVC06G01	6	G1/8"	12,5	14	16,3	18,0	40,3	5,0	16,4	12,3	18,6	26,3	32,6	8,2	19,0	37
HVC06G02	6	G1/4"	12,5	17	16,3	18,0	40,3	6,5	16,4	12,3	20,6	26,3	34,6	8,2	19,0	37
HVC06G03	6	G3/8"	12,5	20	16,3	18,0	40,3	6,5	16,4	12,3	20,1	26,3	34,1	8,2	19,0	47
HVC08G01	8	G1/8"	14,8	14	16,3	18,0	40,3	5,0	18,7	13,9	18,6	27,9	32,6	8,2	19,0	35
HVC08G02	8	G1/4"	14,8	17	16,3	18,0	40,3	6,5	18,7	13,9	20,6	27,9	34,6	8,2	19,0	41
HVC08G03	8	G3/8"	14,8	20	16,3	18,0	40,3	6,5	18,7	13,9	20,1	27,9	34,1	8,2	19,0	48
HVC10G02	10	G1/4"	17,5	17	19,3	21,2	40,5	6,5	20,1	14,4	19,0	30,9	35,5	10,9	24,0	58
HVC10G03	10	G3/8"	17,5	20	19,3	21,2	40,5	6,5	20,1	14,4	18,5	30,9	35,0	10,9	24,0	61
HVC10G04	10	G1/2"	17,5	24	19,3	21,2	40,5	8,0	20,1	14,4	20,0	30,9	36,5	10,9	24,0	82
HVC12G02	12	G1/4"	20,5	19	19,3	21,2	40,5	6,5	22,8	17,6	20,6	34,1	37,1	10,9	24,0	69
HVC12G03	12	G3/8"	20,5	20	19,3	21,2	40,5	6,5	22,8	17,6	20,1	34,1	36,6	10,9	24,0	68
HVC12G04	12	G1/2"	20,5	24	19,3	21,2	40,5	8,0	22,8	17,6	21,6	34,1	38,1	10,9	24,0	76

