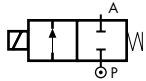


2/2 WEGE DIREKTGESTEUERTES MAGNETVENTIL, G 1/8" - G 1/4"



stromlos geschlossen

TYP: D298/299

TECHNISCHE SPEZIFIKATIONEN

Medien: Wasser, Öl, Luft, aggressive Medien
Medientemperatur: -10°C ÷ +130°C
Umgebungstemperatur: -10°C ÷ +50°C
Werkstoff Ventilkörper: Edelstahl (1.4305 EN 10088/AISI 303)
Werkstoff Ventilsitz: Edelstahl (1.4305 EN 10088/AISI 303)
Werkstoff Anker: Edelstahl
Werkstoff Dichtung: FKM geeignet für Nahrungsmittel
Spuleleistungsaufnahme: AC 18VA (Betrieb)
AC 36VA (Anzug)
DC 14w
Schutzart: IP 65 (mit Gerätestecker)

WEITERE AUSFÜHRUNGEN

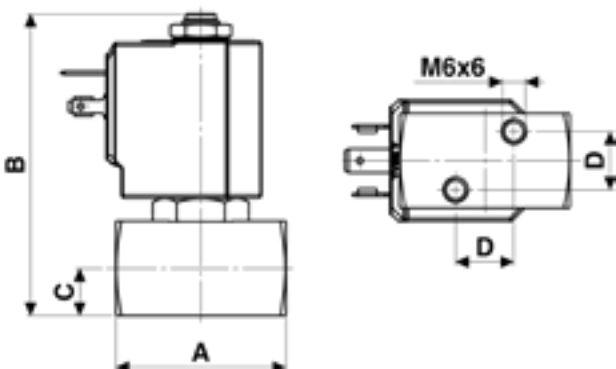
NO nur mit Spulen Klasse "H" (z.B. Bez. RD298DVG 7701)
Phasen-Verschiebungsring aus Silber (z.B. Bez. D298DVCA)
Kalrez®-Dichtung für aggressive Medien (z.B. Bez. D298DKG)
vgl. Seite 49
Ausführung für Dampf (z.B. Bez. D299DLH)
Ausführung für Hochdruck vgl. Seite 25
ATEX-Ausführung vgl. Seite 43



AUSWAHLTABELLE

VENTIL	G Anschluss	Nennweite	Kvs-Wert	Zulässiger Differenzdruck			MAGNETSPULE	
				min	max AC	max DC	Bezeichnung	[Volts/Hz]
Bezeichnung	[ISO 228 G]	[mm]	[l/min]	[barg]	[barg]	[barg]	Bezeichnung	[Volts/Hz]
D298DVC	1/8"	1.5	1.3	0	24	24	7250	24v DC
D298DVG	1/8"	2.5	3.4	0	18	16	7200	24v 50/60Hz
D298DVH	1/8"	3.0	4.5	0	15	8	7400	110v 50Hz - 120v 60Hz
D299DVC	1/4"	1.5	1.3	0	24	24	7600	200v 50Hz - 220v 60Hz
D299DVG	1/4"	2.5	3.4	0	18	16	7700	230v 50Hz - 240v 60Hz
D299DVH	1/4"	3.0	4.5	0	15	8		
D299DVL *	1/4"	4.0	6.0	0	10	5,5		
D299DVN *	1/4"	5.0	7.5	0	5	2,5		

* NO-Ausführung nicht verfügbar



Durchflussrichtung über Sitz 1 → 2

MASSE & GEWICHTE

G Anschluss	A	B	C	D	Gewicht
[ISO 228 G]	[mm]	[mm]	[mm]	[mm]	[kg]
1/8" - 1/4"	45	80	12.5	15.4	0.36