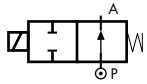


2/2 WEGE DIREKTGESTEUERTES MAGNETVENTIL, G 1/4"



stromlos geöffnet (NO)

TYP: RD236

TECHNISCHE SPEZIFIKATIONEN

Medien: Wasser, Öl, Luft
Medientemperatur: -10°C ÷ +130°C
Umgebungstemperatur: -10°C ÷ +50°C
Werkstoff Ventilkörper: Messing (CW617N EN 12165)
Werkstoff Ventilsitz: Edelstahl (1.4305 EN 10088/AISI 303)
Werkstoff Anker: Edelstahl
Werkstoff Dichtung: FKM geeignet für Nahrungsmittel
Spuleleistungsaufnahme: AC 18VA (Betrieb)
AC 36VA (Anzug)
DC 14w
Schutzart: IP 65 (mit Gerätestecker)

WEITERE AUSFÜHRUNGEN

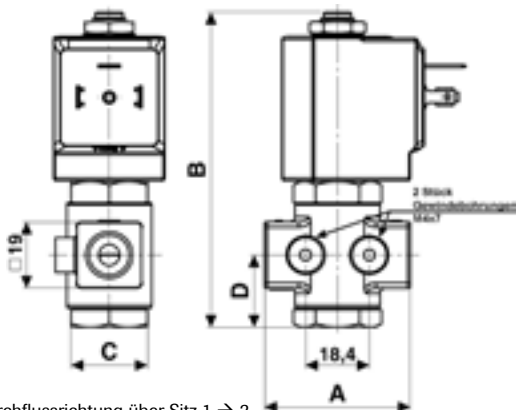
EPDM-Dichtung für Luft und Heißwasser bis MAX 120°C
(z.B. Bezeichnung RD236DEC)
Ausführung für Hochdruck vgl. Seite 28



DRUCKLUFT

AUSWAHLTABELLE

VENTIL	G Anschluss	Nennweite	Kvs-Wert	Zulässiger Differenzdruck			MAGNETSPULE	
				min	max AC	max DC	Bezeichnung	[Volts/Hz]
Bezeichnung	[ISO 228 G]	[mm]	[l/min]	[barg]	[barg]	[barg]	Bezeichnung	[Volts/Hz]
RD236DVA	1/4"	1.0	0.5	0	25	25	7250	24v DC
RD236DVC	1/4"	1.5	1.3	0	20	20	7200	24v 50/60Hz
RD236DVG	1/4"	2.5	2.8	0	15	15	7400	110v 50Hz - 120v 60Hz
RD236DVH	1/4"	3.0	3.5	0	12	12	7600	200v 50Hz - 220v 60Hz
RD236DVM	1/4"	4.5	5.5	0	5	5	7700	230v 50Hz - 240v 60Hz



Durchflussrichtung über Sitz 1 → 2

MASSE & GEWICHTE

G Anschluss	A	B	C	D	Gewicht
[ISO 228 G]	[mm]	[mm]	[mm]	[mm]	[kg]
1/4"	42	91	Hex 22	20.75	0.25